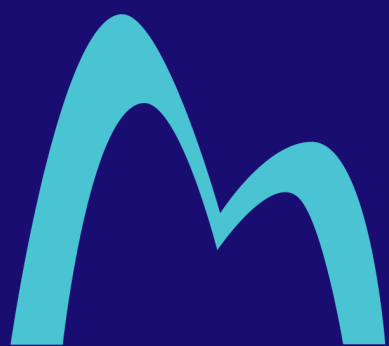


NEWSLETTER DO LYCÉE MOLIÈRE

Março 2026

A VIDA DO LYCÉE MOLIÈRE
NA PALMA DA SUA MÃE



LYCÉE
MOLIÈRE
Rio de Janeiro

LYCÉE INTERNATIONAL
FRANÇAIS MOLIÈRE



Start

ÉTABLISSEMENT
CONVENTIONNÉ



aefe

Agence pour
l'enseignement français
à l'étranger



INDICE

*O Editorial do
Molière (pg3)*



O Carnaval (pg4)



*O Festival do
Livro (pg5)*



*O que
aconteceu? (pg6)*



Foco (pg7)



*Além disso...
(pg8)*



ÉTABLISSEMENT
CONVENTIONNÉ



aefe

Agence pour
l'enseignement français
à l'étranger

plus d'information ici:





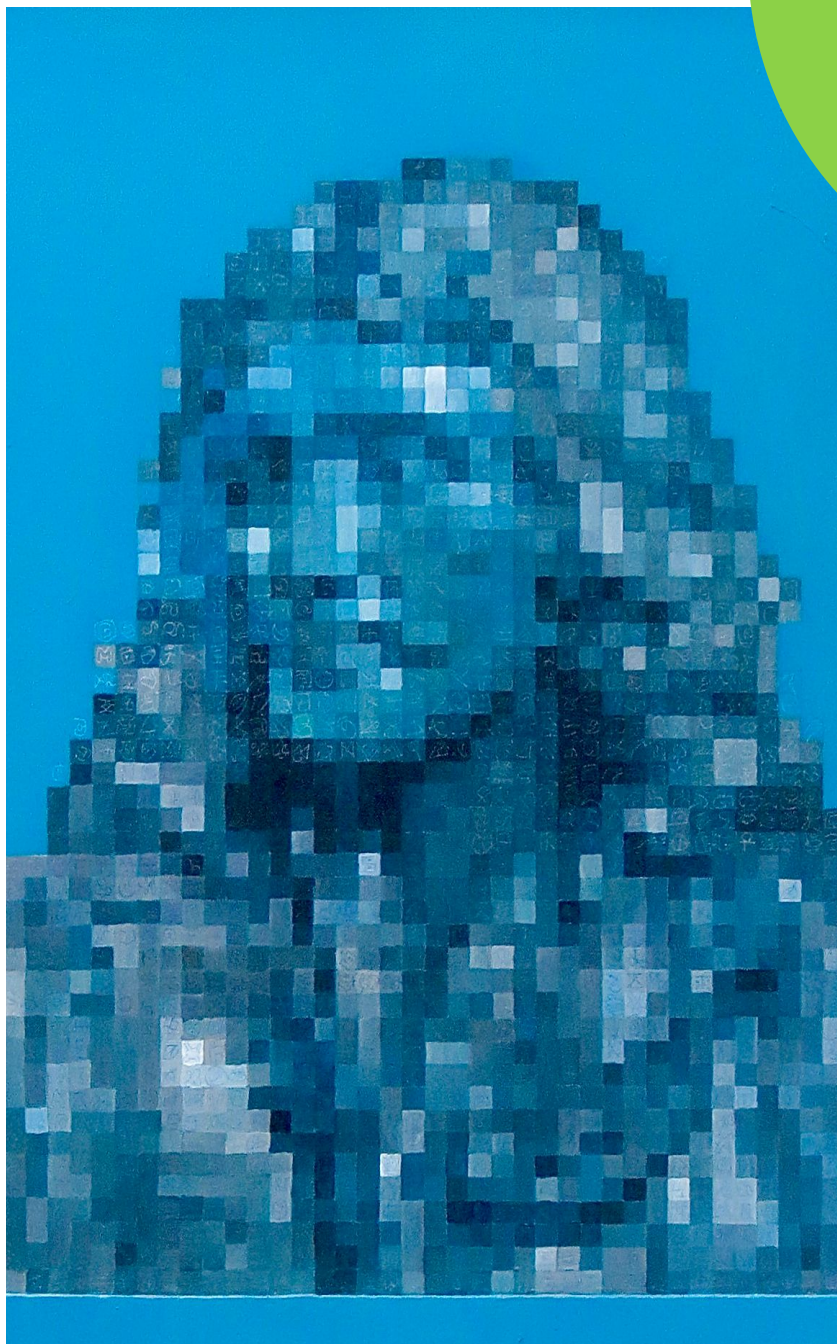
O Editorial do Molière

Caros alunos, caros pais, caros membros da comunidade educativa,

Este início de ano letivo começa sob os melhores auspícios, com a chegada de um número particularmente elevado de novos alunos. O acolhimento caloroso e a rápida integração desses estudantes demonstram o dinamismo e a atratividade do nosso liceu, bem como a qualidade do ambiente educativo que construímos juntos.

As primeiras semanas já foram ricas em eventos e emoções. Entre a descoberta ou redescoberta do carnaval do lycée, um momento festivo e agregador, e o sucesso do Festival do Livro, verdadeira celebração da Francofonia e do prazer da leitura, nossa instituição confirma sua identidade: uma escola viva, aberta e profundamente ligada à cultura. Os intercâmbios ADN também ilustram plenamente nosso compromisso com a abertura internacional e o encontro entre culturas.

Este início de ano também marca uma nova etapa na vida da nossa comunidade, com a eleição de uma nova diretoria da APE. Gostaria de destacar o engajamento dos pais eleitos e lembrar o quanto seu papel é essencial na vida da escola. Uma escola só pode se desenvolver plenamente por meio de um diálogo constante e construtivo entre as famílias e as equipes educativas. Temos o compromisso de continuar e fortalecer esse trabalho conjunto, a serviço do sucesso e do bem-estar de nossos alunos.



Collab'Molière 2024 Ced Vernay

Paralelamente a essa vida intensa, seguimos com determinação nossos grandes projetos. O novo projeto pedagógico da escola, atualmente em elaboração, traça as diretrizes educacionais e pedagógicas para os próximos anos. Os projetos de infraestrutura, por sua vez, visam melhorar ainda mais as condições de acolhimento e aprendizagem dos nossos alunos. Por fim, a segurança das crianças permanece mais do que nunca no centro de nossas preocupações, orientando cada uma de nossas decisões. Este início de ano, portanto, define o tom de um ano que desejamos ambicioso, sereno e coletivo.

Desejo a todas e a todos um excelente ano letivo no Lycée International Français Molière.

Cyril Mergnat

Diretor do Lycée International Molière



O Diretor, Cyril Mergnat, acompanhado aqui pela nova diretoria da APE eleita em 12 de março:

- Danielle Robin – Presidente
- Flavia Frangetto – Vice-Presidente
- Silvia Veras – Tesoureira
- Patricia De Nes – Tesoureira adjunta
- Renée Kovacs – Secretária



ÉTABLISSEMENT
CONVENTIONNÉ



aefe

Agence pour
l'enseignement français
à l'étranger

plus d'information ici



O CARNAVAL DO LYCÉE MOLIÈRE

O Carnaval chegou com grande brilho à nossa escola graças aos alunos da educação infantil, que proporcionaram um momento maravilhoso de festa, criatividade e partilha.

Neste ano, o tema do desfile prestou homenagem aos “pequenos bichos do jardim”, em referência ao nosso jardim pedagógico, um verdadeiro espaço de aprendizagem e exploração para os alunos. Joaninhas, sapos, vagalumes, lagartas e outros habitantes do jardim ganharam vida por meio de fantasias coloridas e cheias de imaginação. As crianças desfilaram com orgulho e entusiasmo, transformando o pátio da escola em um alegre jardim vivo.



Um momento particularmente marcante desta celebração foi a marchinha de Carnaval especialmente composta para a ocasião. Essa canção festiva acompanhou o desfile e rapidamente contagiou crianças e adultos com o clima carnavalesco. Um parabéns especial aos nossos professores músicos, que colocaram seu talento e sua energia a serviço deste projeto, permitindo que essa criação musical ganhasse toda a sua dimensão.



A festa não terminou com o desfile. Graças ao engajamento dos nossos professores músicos e à presença de músicos convidados, a celebração continuou com o baile de Carnaval para o restante da escola. Alunos e adultos puderam dançar, cantar e compartilhar um momento de convivência, fiel ao espírito festivo e coletivo que caracteriza esse período tão especial.



Esses momentos de alegria e encontro são essenciais na vida da nossa comunidade escolar. Eles fortalecem os laços, estimulam a criatividade dos alunos e lembram que a escola também é um espaço de cultura e celebração.

E como se diz no Rio: o ano só começa de verdade depois do Carnaval. Se for assim, podemos dizer que começamos o ano da melhor maneira possível!



plus d'information ici:



8^o Edição do Festival do Livro

No sábado, 21 de março de 2025, o Lycée International Français Molière acolheu com entusiasmo a 8^a edição do seu Festival do Livro. Das 9h30 às 15h, a comunidade escolar – alunos, pais, professores e amigos do liceu – reuniu-se em torno de um dia dedicado à Francofonia, em um ambiente ao mesmo tempo acolhedor, dinâmico e convivente.

Desde as primeiras horas, os visitantes puderam descobrir uma rica seleção de livros novos, cuidadosamente escolhidos na França, que iam de romances para adultos a obras infantis para todas as idades, sem esquecer as histórias em quadrinhos, que fizeram grande sucesso. O estande de livros usados, alimentado pelas generosas doações da comunidade, também atraiu muitos leitores em busca de boas descobertas a preços acessíveis.

Para além da oferta literária, o Festival do Livro afirmou-se como um verdadeiro momento de partilha e encontro. As trocas entre leitores, as recomendações espontâneas e o prazer de folhear livros em um ambiente agradável contribuíram para criar uma atmosfera especialmente viva e inspiradora.

A presença de três autores – Elgas, escritor e jornalista senegalês; Alexandre Lasheras, romancista francês; e Michel Thiollent, sociólogo e poeta – foi um dos grandes destaques desta edição. Seus encontros com o público deram origem a conversas ricas e apaixonantes, permitindo a todos descobrir universos variados e dialogar diretamente com os criadores.

Os mais jovens aproveitaram plenamente as atividades oferecidas ao longo da manhã, com oficinas criativas como origami e confecção de cadernos, que fizeram grande sucesso. No campo cultural, as exposições de filmes no auditório – Mistério, de Denise Imbert, e Louise e a lenda da serpente emplumada, de Hefang Wei – encantaram crianças e adultos, acrescentando uma dimensão cinematográfica muito apreciada ao evento.

A guinguette instalada no Cour Rose também contribuiu amplamente para o clima festivo do evento. Graças ao envolvimento de parceiros comprometidos e dos alunos do Terminale, todos puderam desfrutar de um momento gastronômico, reunir-se em torno de um café ou de uma especialidade e prolongar as conversas em um ambiente descontraído.

Dirigimos nossos mais sinceros agradecimentos à APE, bem como a toda a equipe do Festival do Livro, pelo seu engajamento voluntário, sua energia e seu entusiasmo. Seu investimento torna possível este evento agregador, que, ao longo dos anos, tornou-se um encontro imperdível do nosso liceu para todos os amantes dos livros e da Francofonia.

Esta 8^a edição, rica em encontros, descobertas e momentos compartilhados, confirma mais uma vez o sucesso e a importância do Festival do Livro na vida do Lycée International Français Molière. Um evento que desperta o gosto pela leitura, pela partilha e pelo convívio, e que todos já aguardam com entusiasmo para o próximo ano.



ÉTABLISSEMENT
CONVENTIONNÉ



aefe

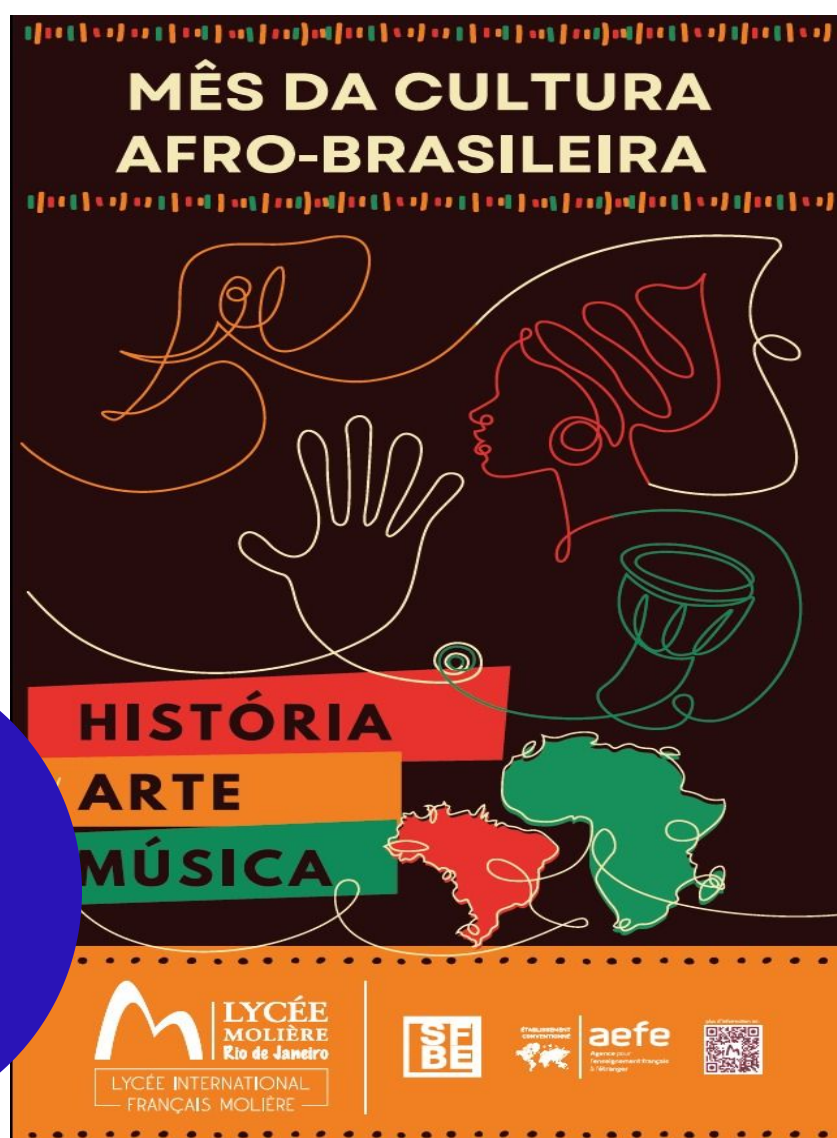
Agence pour
l'enseignement français
à l'étranger

plus d'information ici :

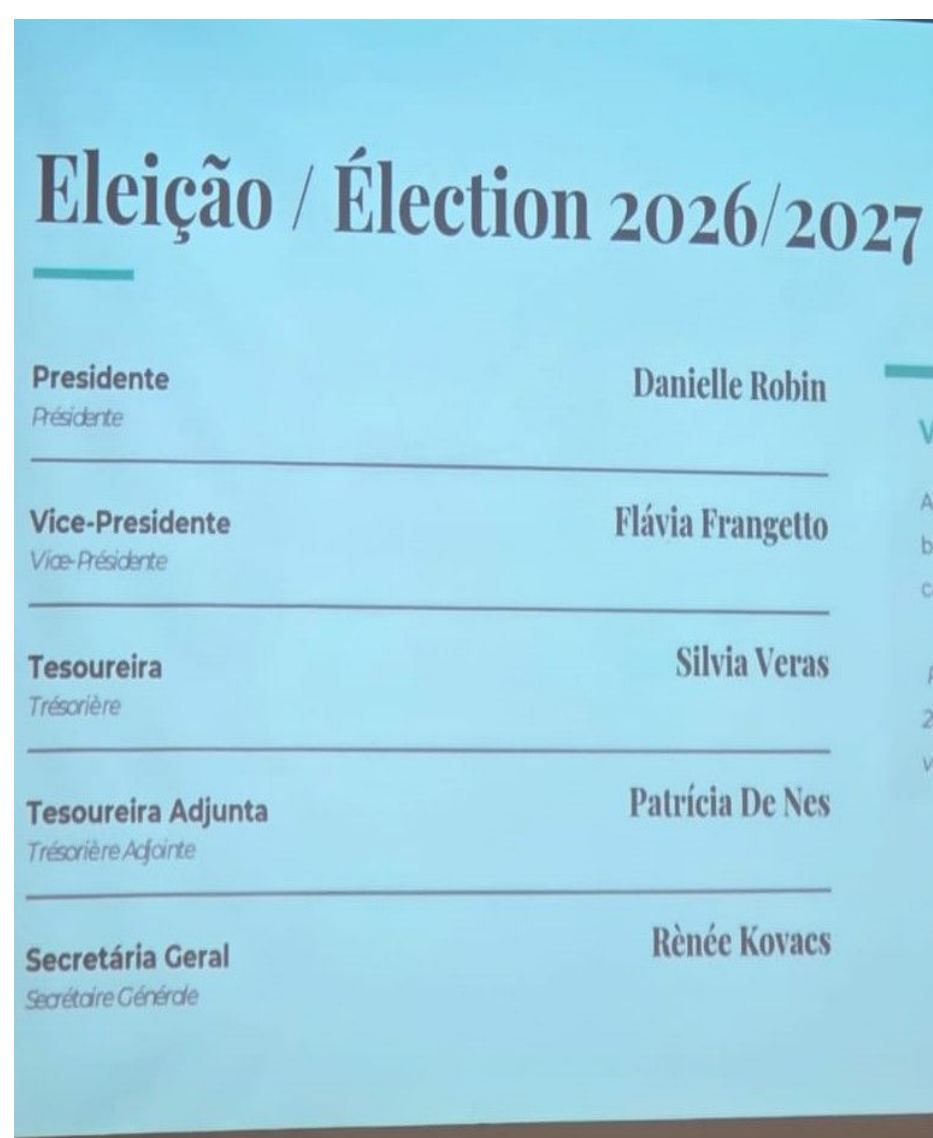




RETROSPECTIVA FEVEREIRO-MARÇO



As Palmas da rede AEFÉ



Nova diretoria da APE



As Saídas Escolares



Visitas



plus d'information ici:





FOCO

As instâncias

Nos dias 26 e 27 de março, 6 representantes dos pais de alunos serão eleitos para integrar o Conselho de Estabelecimento.

Essa instância é essencial na vida do liceu. Ela reúne todos os atores da comunidade educativa (direção, funcionários, professores, alunos e pais) e desempenha um papel fundamental nas grandes orientações da escola: organização pedagógica, projeto pedagógico, vida escolar, segurança, alimentação, atividades educativas, entre outros.

Os representantes dos pais levam a voz de todas as famílias e participam ativamente das decisões que estruturam o cotidiano dos nossos alunos.

A participação dos pais nessas instâncias é, portanto, fundamental. Ela permite fortalecer o diálogo com a escola, trazer as necessidades e expectativas das famílias e contribuir para um ambiente escolar sereno e construtivo.

Também é importante lembrar que existem outras instâncias dentro do liceu (conselhos de classe, diferentes comissões etc.) nas quais os pais podem se envolver e desempenhar um papel complementar. Por fim, é importante distinguir claramente essas funções das da APE (Associação de Pais de Alunos). A APE é uma associação independente que atua em prol das famílias, propondo ações, eventos e apoio à vida escolar.

Os representantes eleitos para o Conselho de Estabelecimento, por sua vez, exercem um papel institucional e consultivo, diretamente ligado à governança do liceu.

Contamos com a mobilização de todos para essas eleições, que representam um momento importante da vida democrática da nossa escola.



Francofonia e Semana da Imprensa

O jogo “Quem é?” da Francofonia foi um grande sucesso entre a nossa comunidade! Lúdico e enriquecedor, permitiu a todos descobrir ou redescobrir figuras emblemáticas do mundo francófono. Parabéns aos vencedores pela sua perspicácia e cultura!

Dando continuidade a essa dinâmica, a semana seguinte foi marcada por um trabalho realizado pelos alunos do 1º ano do ensino médio em torno da inteligência artificial e do jornalismo. Suas produções, ao mesmo tempo originais e reflexivas, deram origem a uma exposição muito apreciada dentro da escola.

Uma bela demonstração da criatividade e do engajamento dos nossos alunos!



Semaine
P
Médias
École
CLEMI



ÉTABLISSEMENT
CONVENTIONNÉ



aefe
Agence pour
l'enseignement français
à l'étranger

plus d'information ici:





ALÉM DISSO...

- **O Padlet de la com**
- **As Olimpíadas nacionais de Matemáticas 2026 (França)**
- **A 5ª edição do silêncio estamos lendo!**
- **As férias de outono**



Siga-nós nas nossas redes sociais. Curte! Compartilhe!

